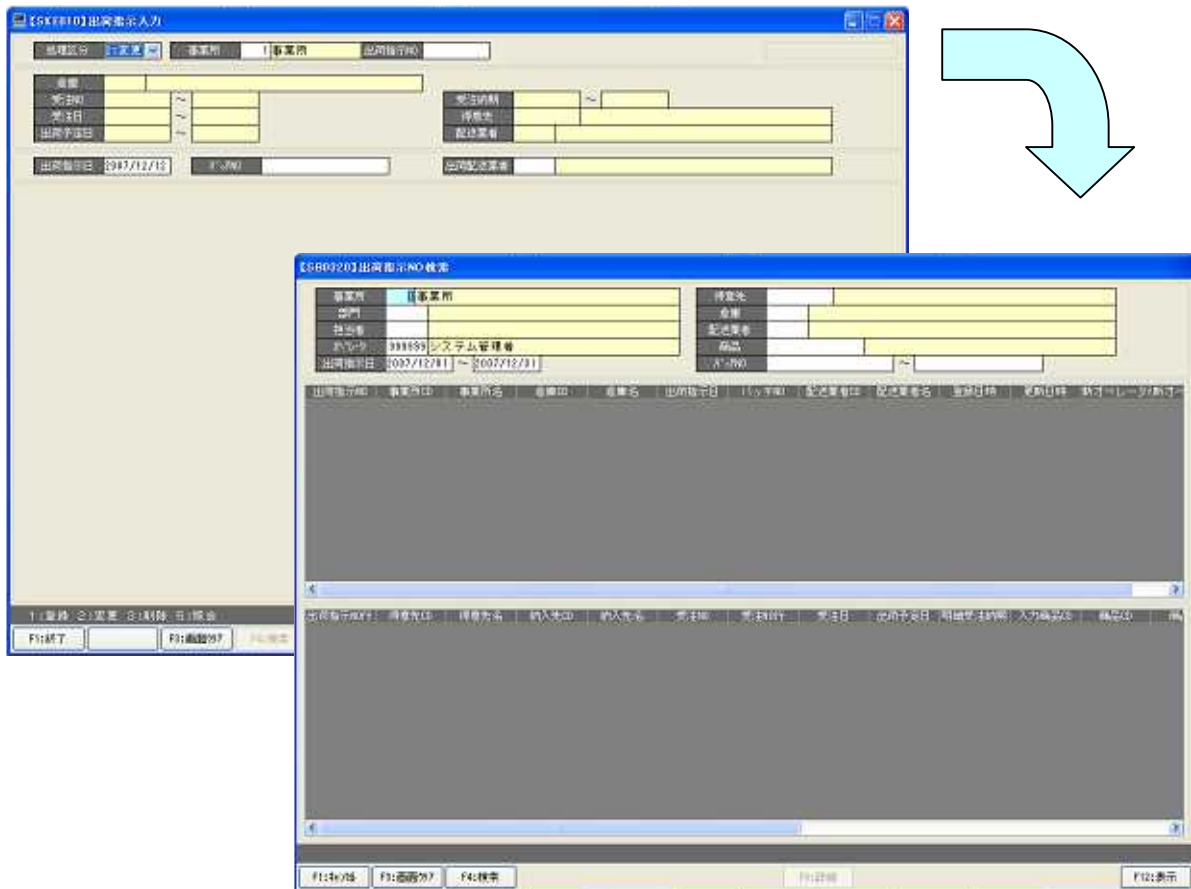


# 第1章 出荷指示 ～出荷



- ◆ 配送業者 …………… 「F4:検索」で配送業者検索が出来ます。
  - ◆ 出荷指示日 …………… 現在処理中の年月日が自動表示されます。
  - ◆ バッチ NO…………… バッチ発行する伝票のバッチ NOを入力します。
  - ◆ 出荷配送業者 …………… 配送業者毎に出荷処理が出来ます。  
「F4:検索」で配送業者検索が出来ます。
- ・上記条件を入力し「F12:表示」を押下すると、上ブロックに該当の出荷一覧が表示されます。
  - ・上記の条件を入力せずに「F12:表示」を押下すると、全ての出荷一覧が表示されます。
  - ・右クリック 「グリッド設定」で表示項目の指定が出来ます。

## 1 - 2 出荷指示 NO の検索方法



- ・出荷指示入力の処理区分が「2:変更」「3:削除」「5:照会」の場合のみ、出荷指示 NO 欄が入力可能になります。
- ・出荷指示 NO は手入力、又は「F4:検索」で、検索後情報を払い出す事も可能です。

## 2. 未指示一覧表

未指示一覧表を印刷します

事業所	事業所	事業所
倉庫		
受注NO		
受注日		
出荷予定日		
受注納期		
得意先		

プレビュー  
 印刷  
 CSV

SHRP: 00-1001FU Database: T00T00

F1:終了 F3:画面クリア F4:検索 F12:7/12/2011

- ◆ 事業所 …………… ログインしたオペレータが所属している事業所が初期値となります。  
「F4: 検索」で事業所検索が出来ます。
- ◆ 倉庫 …………… 「F4: 検索」で倉庫検索が出来ます。
- ◆ 受注 NO …………… 受注 NO の入力、範囲の指定をします。
- ◆ 受注日 …………… 受注日の入力、範囲の指定をします。
- ◆ 出荷予定日 …………… 出荷予定日の入力、範囲の指定をします。
- ◆ 受注納期 …………… 受注納期の入力、範囲の指定をします。
- ◆ 得意先 …………… 「F4: 検索」で得意先検索が出来ます。

・条件を入力後、画面右下の出力項目を選択します。

### 3. 出荷指示ピックアップリスト

- ◆ 帳票種類 …………… 「1:商品別」「2:商品得意先別」「3:得意先商品別」より選択します。
- ◆ 事業所 …………… ログインしたオペレータが所属している事業所が初期値となります。  
「F4:検索」で事業所検索が出来ます。
- ◆ 倉庫 …………… 「F4:検索」で倉庫検索が出来ます。
- ◆ 出荷指示日 …………… 現在処理中の年月日の月初～月末が自動表示されます。
- ◆ バッチ NO …………… バッチ NO を入力、範囲の指定をします。
- ◆ 得意先 …………… 得意先の範囲指定をします。  
「F4:検索」で得意先検索が出来ます。

・条件を入力後、画面右下の出力項目を選択します。



- ◆ 出荷配送業者 …… 配送業者毎に出荷処理が出来ます。  
「F4:検索」で配送業者検索が出来ます。
- ・「F11:表示」を押下すると、条件に合致する受注データが表示されます。





## 4 - 3 出荷 NO の検索方法

【S&B0201 出荷入力】

処理区分: 2:変更 事業所: 000001 出荷日: [ ]

倉庫: [ ]

出荷指示日: [ ] 出荷指示日: [ ]

出荷日: 2007/12/12 納入日: 2007/12/12 出荷記号: [ ]

【S&B0301 出荷NO 検索】

事業所: 000001 出荷日: 2007/12/01 ~ 2007/12/31

出荷NO	事業所	事業所名	出荷日	出荷区分	売上日	入荷区分	入荷日	売上区分	売上日	得意先	得意先名
------	-----	------	-----	------	-----	------	-----	------	-----	-----	------

F1:終了 F2:印刷 F4:検索 F10:閉鎖 F12:表示

- ・出荷入力の処理区分が「変更」「削除」「照会」の場合のみ、出荷 NO 欄が入力可能になります。
- ・出荷 NO は手入力、又は「F4: 検索」で、検索後情報を払い出す事も可能です。

## 5. 出荷明細照会

- ◆ 出力区分 …………… どの明細を出力するのかが選択します。  
出力区分は画面下方のガイドバーを参照し、数字手入力でも変更出来ます。  
「1:全て」…………… 全ての明細を参照する時に選択します。  
「2:未売上」……… 売上入力していない明細を表示します。  
「3:売上済」……… 売上済の明細を表示します。
  - ◆ 事業所 …………… ログインしたオペレータが所属している事業所が初期値となります。  
「F4:検索」で事業所検索が出来ます。
  - ◆ 部門 …………… 「F4:検索」で部門検索が出来ます。
  - ◆ 担当者 …………… 「F4:検索」で担当者検索が出来ます。
  - ◆ オペレータ …………… 「F4:検索」でオペレータ検索が出来ます。
  - ◆ 出荷日 …………… 現在処理中の月間の月初～月末が自動表示されます。
  - ◆ 得意先 …………… 「F4:検索」で得意先検索が出来ます。
  - ◆ 倉庫 …………… 「F4:検索」で倉庫検索が出来ます。
  - ◆ 仕入先 …………… 「F4:検索」で仕入先検索が出来ます。
  - ◆ 商品 …………… 「F4:検索」で商品検索が出来ます。
  - ◆ 注文番号 …………… 受注入力で登録した注文番号を入力します。
- ・上記条件を入力し「F12:表示」を押下すると、該当の出荷明細が表示されます。
  - ・上記の条件を入力せずに「F12:表示」を押下すると、全ての出荷明細が表示されます。
  - ・右クリック 「グリッド設定」で明細項目の指定が出来ます。
  - ・「F11:CSV」で CSV 形式のファイルを出力することが出来ます。

## 6. 出荷一覧表

- ◆ 出力区分 …………… どの明細を出力するかを選択します。  
出力区分は画面下方のガイドバーを参照し、数字手入力でも変更出来ます。  
「1:全て」…………… 全ての明細を参照する時に選択します。  
「2:未売上」……… 売上入力していない明細を表示します。  
「3:売上済」……… 売上済の明細を表示します。
  - ◆ 事業所 …………… ログインしたオペレータが所属している事業所が初期値となります。  
「F4:検索」で事業所検索が出来ます。
  - ◆ 倉庫 …………… 「F4:検索」で倉庫検索が出来ます。
  - ◆ 出荷日 …………… 出荷日の入力、範囲の指定をします。
  - ◆ 売上日 …………… 売上日の入力、範囲の指定をします。
  - ◆ 得意先 …………… 「F4:検索」で得意先検索が出来ます。
- ・右クリック 「グリッド設定」で明細項目の指定が出来ます。  
・「F11:CSV」で CSV 形式のファイルを出力することが出来ます。