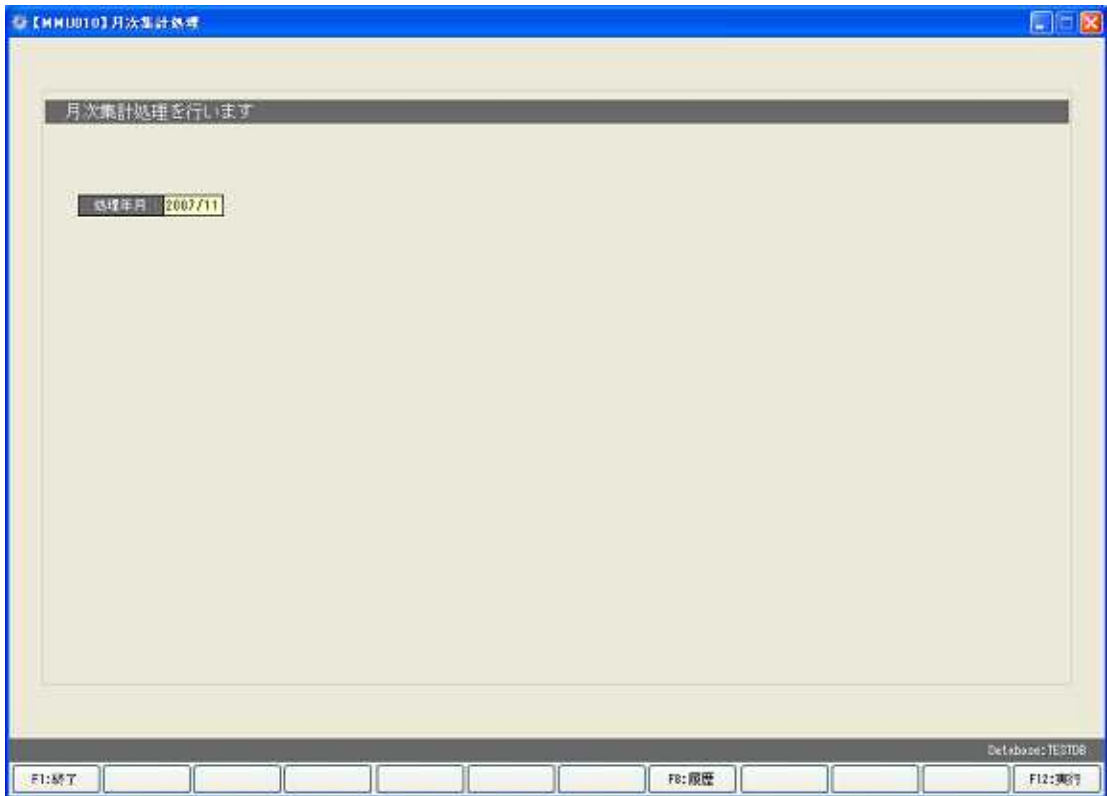


# 第1章 月次

# 1 . 月次集計処理



- ◆ 処理年月 ..... **手入力不可**  
月次集計処置を行う現在処理中の年月が自動表示されます。
- ◆ 「F8:履歴」 ..... 「F8:履歴」で事業所・オペレータ・使用コンピュータ・実行日時・処理内容の集計履歴の過去データ一覧が表示されます。
- ◆ 「F12:実行」 ..... 「F12:実行」で現在処理中の月次集計処理を行います。

## 2 . 売掛金一覧表

- ◆ 年月 ..... 売掛金一覧表を表示する現在処理中の年月が自動表示されます。
- ◆ 事業所 ..... ログインしたオペレータが所属している事業所が初期値になります。  
「F4:検索」で事業所検索から入力が可能です。
- ◆ 請求先 ..... 売掛金一覧表を表示する請求先の範囲を指定します。  
「F4:検索」で得意先検索から入力が可能です。

・条件を入力後、画面右下の出力項目を選択します。

### 3 . 請求先元帳

- ◆ 元帳種類 …………… 請求先元帳を印刷する伝票の種類を入力します。  
マスタ管理のシステム名称で伝票種類名の登録、変更が出来ます。
- ◆ 年月 …………… 現在処理中の年月が自動表示されます。数字手入力でも変更出来ます。
- ◆ 事業所 …………… ログインしたオペレータが所属している事業所が初期値になります。  
対象事業所の範囲を指定し入力します。  
「F4:検索」で事業所検索が出来ます。
- ◆ 請求先 …………… 請求書元帳を表示する請求先の範囲を指定します。  
「F4:検索」で得意先検索が出来ます。

・上記条件を入力後、画面右下の出力項目を選択します。

## 4 . 請求残高確認書

- ◆ 年月 …………… 請求書残高確認書を表示する現在処理中の年月が自動表示されます。数字手入力でも変更出来ます。
  - ◆ 返信日付 …………… 現在処理中の返信日付が自動表示されます。数字手入力でも変更出来ます。
  - ◆ 事業所 …………… ログインしたオペレータが所属している事業所が初期値になります。対象事業所の範囲を指定し入力します。  
「F4:検索」で事業所検索が出来ます。
  - ◆ 請求先 …………… 請求書残高確認書を表示する請求先の範囲を指定します。  
「F4:検索」で得意先検索が出来ます。
  - ◆ 残高の下限額 ……… 請求残高の下限金額を入力します。
- ・条件を入力後、画面右下の出力項目を選択します。

## 5 . 売掛実績管理表

売掛実績管理表を印刷します

年月: 2007/4 ~ 2008/3

事業所: 1 事業所

請求先: 1 事業所

プレビュー  
 印刷  
 CSV

F1:終了 F8:画面外へ F4:検索 F12:アドバンス

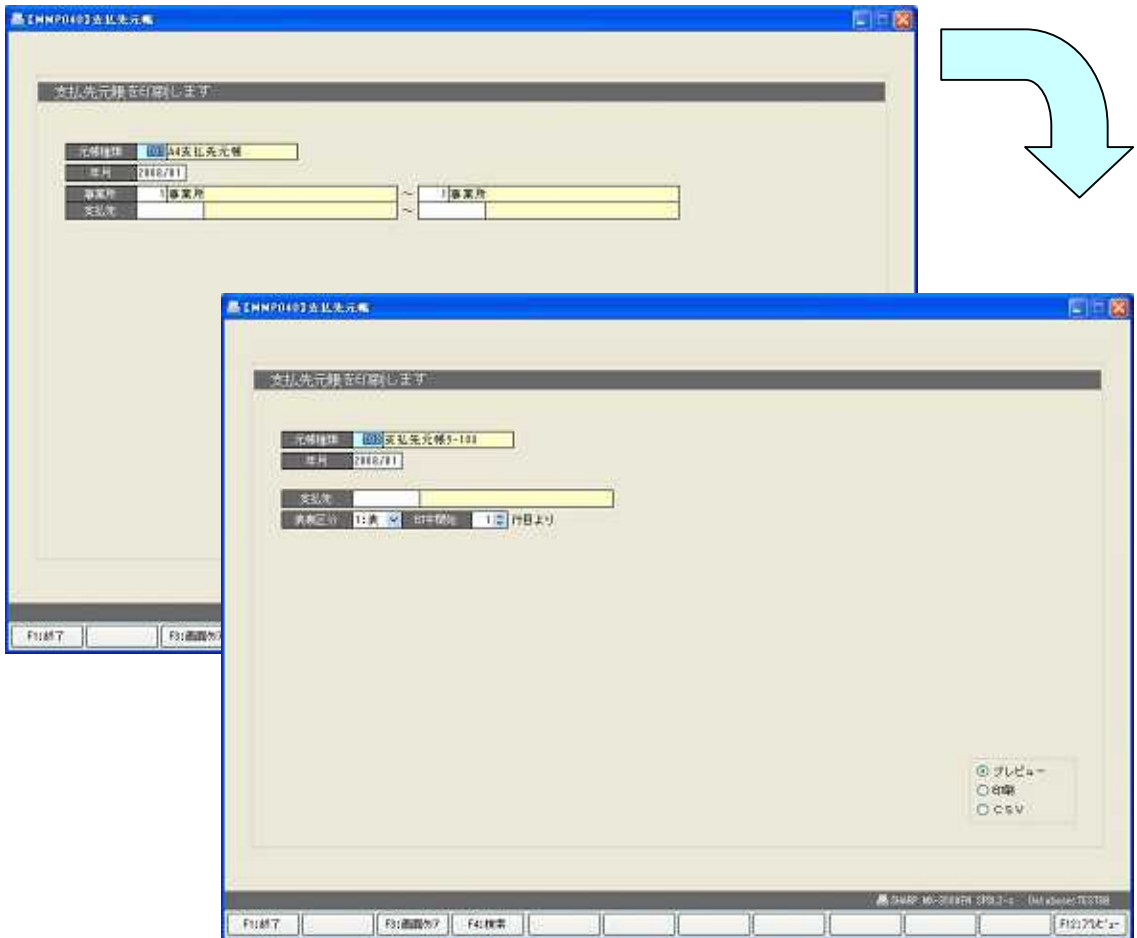
- ◆ 年月 ..... 売掛実績管理表を表示する現在処理中の年月が自動表示されます。  
数字手入力でも変更出来ます。
- ◆ 事業所 ..... 対象事業所の範囲を指定し入力します。  
「F4: 検索」で事業所検索が出来ます。
- ◆ 請求先 ..... 売掛実績管理表を表示する請求先の範囲を指定します。  
「F4: 検索」で請求先検索が出来ます。

## 6 . 買掛金一覧表

- ◆ 年月 ..... 買掛金(未払い金)一覧表を表示する現在処理中の年月が自動表示されます。数字手入力でも変更出来ます。
- ◆ 事業所 ..... ログインしたオペレータが所属している事業所が初期値になります。買掛金(未払い金)一覧表を表示する対象事業所の範囲を指定し入力します。「F4:検索」で事業所検索が出来ます。
- ◆ 支払先 ..... 支払先を選択します。「F4:検索」で仕入先検索が出来ます。

・条件を入力後、画面右下の出力項目を選択します。

## 7. 支払先元帳



- ◆ 元帳種類 …………… 支払先元帳を表示する元帳種類を選択します。  
「F4:検索」で伝票種類名検索が出来ます。数字手入力でも変更出来ます。

### 注！

選択した元帳種類により、以下の入力項目が異なります。

- ◆ 年月 …………… 支払先元帳を表示する現在処理中の年月が自動表示されます。  
数字手入力でも変更出来ます。
- ◆ 事業所 …………… 支払先元帳を表示する対象事業所の範囲を指定し入力します。  
「F4:検索」で事業所検索が出来ます。数字手入力でも変更出来ます。
- ◆ 支払先 …………… 支払先を選択します。  
「F4:検索」で仕入先検索が出来ます。数字手入力でも変更出来ます。
- ◆ 表裏区分 …………… 「1:表」「2:裏」を選択し、元帳の表裏区分を選択します。  
支払先元帳リー102 選択時。数字手入力でも変更出来ます。
- ◆ 印刷位置 …………… 元帳の印字開始を行う行を選択します。  
支払先元帳リー102 選択時。数字手入力でも変更出来ます。



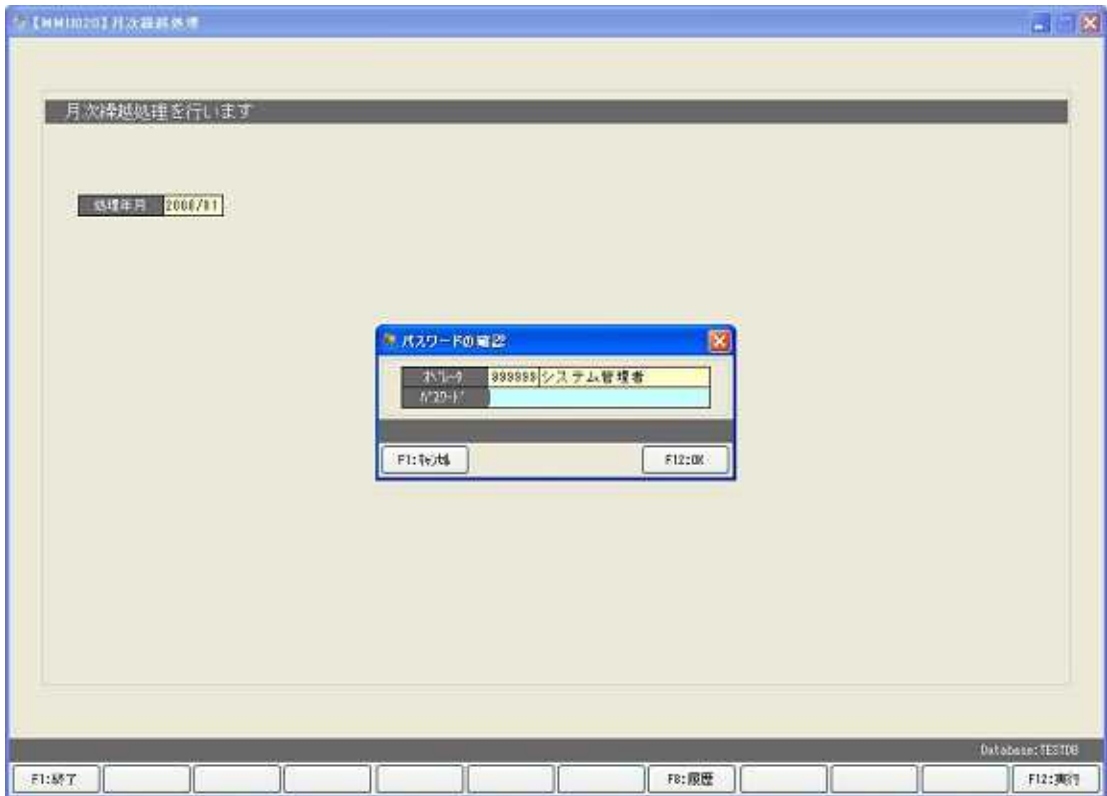
## 8 . 支払残高確認書

- ◆ 確認書種類 …………… 支払残高確認書を印刷する伝票の種類を選択します。  
「F4:検索」で伝票種類名検索が出来ます。
  - ◆ 年月 …………… 支払残高確認書を表示する現在処理中の年月が自動表示されます。  
数字手入力でも変更出来ます。
  - ◆ 返信日付 …………… 現在処理中の返信日付が自動表示されます。
  - ◆ 事業所 …………… ログインしたオペレータが所属している事業所が初期値となります。  
「F4:検索」で事業所検索が出来ます。
  - ◆ 支払先 …………… 支払残高確認書を表示する支払先の範囲を指定します。  
「F4:検索」で仕入先検索が出来ます。数字手入力でも変更出来ます。
  - ◆ 残高の下限額 ………… 支払残高の下限金額を入力します。
- ・条件を入力後、画面右下の出力項目を選択します。

## 9 . 買掛実績管理表

- ◆ 年月 ..... 買掛実績管理表を表示する範囲を指定し入力します。  
数字手入力でも変更出来ます。
- ◆ 事業所 ..... 対象事業所の範囲を指定し入力します。  
「F4:検索」で事業所検索が出来ます。数字手入力でも変更出来ます。
- ◆ 支払先 ..... 売掛実績管理表を表示する支払先の範囲を指定します。  
「F4:検索」で支払先検索が出来ます。数字手入力でも変更出来ます。

## 10. 月次繰越処理

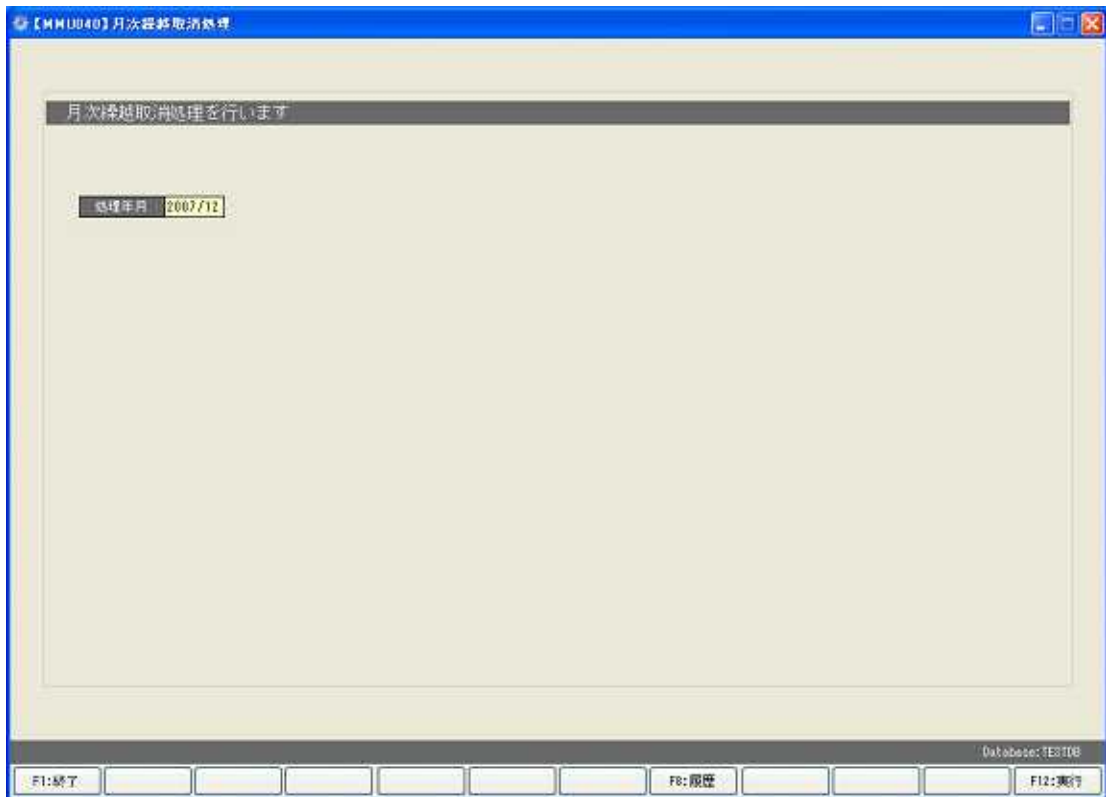


### 注意

処理開始前に処理オペレータのログイン画面が表示されます。

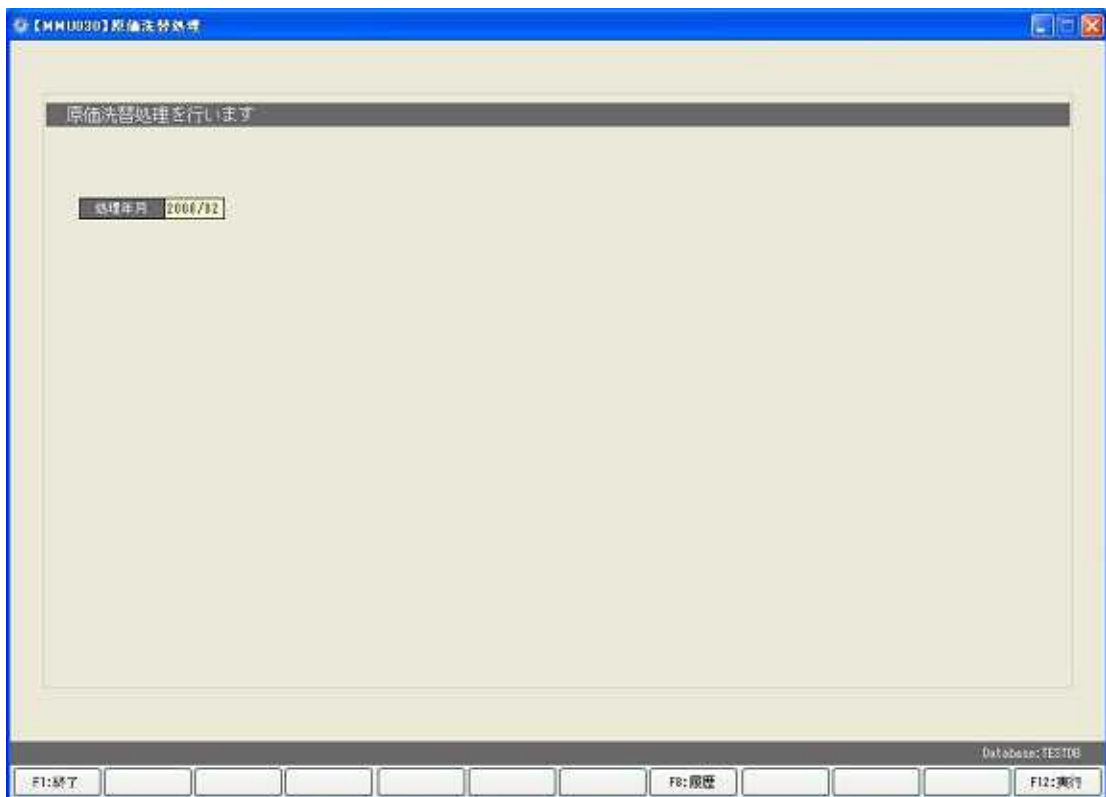
- ◆ 処理年月 ..... **手入力不可**  
月次繰越を行う現在処理中の処理年月が自動表示されます。
- ◆ 「F8:履歴」 ..... 「F8:履歴」で事業所・オペレータ・使用コンピュータ・実行日時・処理内容の集計履歴の過去データ一覧が表示されます。
- ◆ 「F12:実行」 ..... 「F12:実行」で現在処理中の月次繰越処理を行います。

## 1 1 . 月次繰越取消処理



- ◆ 処理年月 ..... **手入力不可**  
月次繰越取消処理を行う現在処理中の年月が自動表示されます。
- ◆ 「F8:履歴」 ..... 「F8:履歴」で事業所・オペレータ・使用コンピュータ・実行日時・処理内容の集計履歴の過去データ一覧が表示されます。
- ◆ 「F12:実行」 ..... 「F12:実行」で月次繰越取消処理を行います。

## 12. 原価洗替処理



- ◆ 処理年月 ..... **手入力不可**  
原価洗替処理（原価金額のあらいがえ）を行う現在処理中の年月が自動表示されます。
- ◆ 「F8:履歴」 ..... 「F8:履歴」で事業所・オペレータ・使用コンピュータ・実行日時・処理内容の集計履歴の過去データ一覧が表示されます。
- ◆ 「F12:実行」 ..... 「F12:実行」で現在処理中の原価洗替処理を行います。

## 13. 担当者別実績管理表

担当者別実績管理表を印刷します

年月	2007/11		
累計期間	2007/04	~	2008/01
事業所	1 事業所	~	1 事業所
部門	1 事業所	~	
担当者	1 事業所	~	

プレビュー  
 印刷  
 CSV

WindowsVNC - カラープリンタ Detabase:TEST08

F1:終了 F8:画面別 F4:検索 F12:印刷

- ◆ 年月 ..... 現在処理中の年月が自動表示されます。  
数字手入力でも変更出来ます。
- ◆ 累計期間 ..... 対象累計期間の年月の範囲を入力し指定します。
- ◆ 事業所 ..... ログインしたオペレータが所属している事業所が初期値になります。  
「F4:検索」で事業所検索が出来ます。数字手入力でも変更出来ます。
- ◆ 部門 ..... 担当者別実績管理表を表示する部門を選択します。  
「F4:検索」で部門検索が出来ます。
- ◆ 担当者 ..... 担当者別実績管理表を表示する担当者を選択します。  
「F4:検索」で担当者検索が出来ます。

## 14. 担当者得意先別実績管理表

- ◆ 年月 ..... 現在処理中の年月が自動表示されます。  
数字手入力でも変更出来ます。
- ◆ 累計期間 ..... 現在処理中の年月が自動表示されます。  
対象累計期間の範囲を入力し指定します。
- ◆ 事業所 ..... 対象事業所の範囲を入力し指定します。  
「F4: 検索」で事業所検索が出来ます。
- ◆ 部門 ..... 担当者得意先別実績管理表を表示する部門を選択します。  
「F4: 検索」で部門検索が出来ます。
- ◆ 担当者 ..... 担当者得意先別実績管理表を表示する担当者を選択します。  
「F4: 検索」で担当者検索が出来ます。
- ◆ 得意先 ..... 担当者得意先別実績管理表を表示する得意先を選択します。  
「F4: 検索」で得意先検索が出来ます。

## 15 . 商品別実績前年対比表

商品別実績前年対比表を印刷します

年月	2007/4	~	2008/01
事業所	1事業所		1事業所
品種大分類			
品種			
商品			

プレビュー  
 印刷  
 CSV

WindowsVNC - カラープリンタ Detabyte:TEST08

F1:終了 F8:画面外へ F4:検索 F12:アビダス

- ◆ 年月 ..... 現在処理中の年月が自動表示されます。  
商品別実績前年対比表を表示する範囲を指定し入力します。  
数字手入力でも変更出来ます。
- ◆ 事業所 ..... 対象事業所の範囲を入力し指定します。  
「F4:検索」で事業所検索が出来ます。
- ◆ 品種大分類 ..... 商品別実績前年対比表を表示する品種大分類を選択します。  
「F4:検索」で品種大分類検索が出来ます。
- ◆ 品種 ..... 商品別実績前年対比表を表示する品種を選択します。  
「F4:検索」で品種検索が出来ます。
- ◆ 商品 ..... 商品別実績前年対比表を表示する商品を選択します。  
「F4:検索」で商品検索が出来ます。



## 16 . 商品得意先別実績前年対比表

商品得意先別実績前年対比表を印刷します

年月	2007/01	~	2008/01
事業所	1事業所		1事業所
品種大分類			
品種			
商品			
得意先			

プレビュー  
 印刷  
 CSV

F1:終了    F8:画面別    F4:検索    F12:アビタ

- ◆ 年月 ..... 現在処理中の年月が自動表示されます。  
商品得意先別実績前年対比表を表示する年月の範囲を入力し指定します。
- ◆ 事業所 ..... 対象事業所の範囲を指定し入力します。  
「F4:検索」で事業所検索が出来ます。
- ◆ 品種大分類 ..... 商品得意先別実績前年対比表を表示する品種大分類を選択します。  
「F4:検索」で品種大分類検索が出来ます。
- ◆ 品種 ..... 商品得意先別実績前年対比表を表示する品種を選択します。  
「F4:検索」で品種検索が出来ます。
- ◆ 商品 ..... 商品得意先別実績前年対比表を表示する商品を選択します。  
「F4:検索」で商品検索が出来ます。
- ◆ 得意先 ..... 商品得意先別実績前年対比表を表示する得意先を選択します。  
「F4:検索」で得意先検索が出来ます。